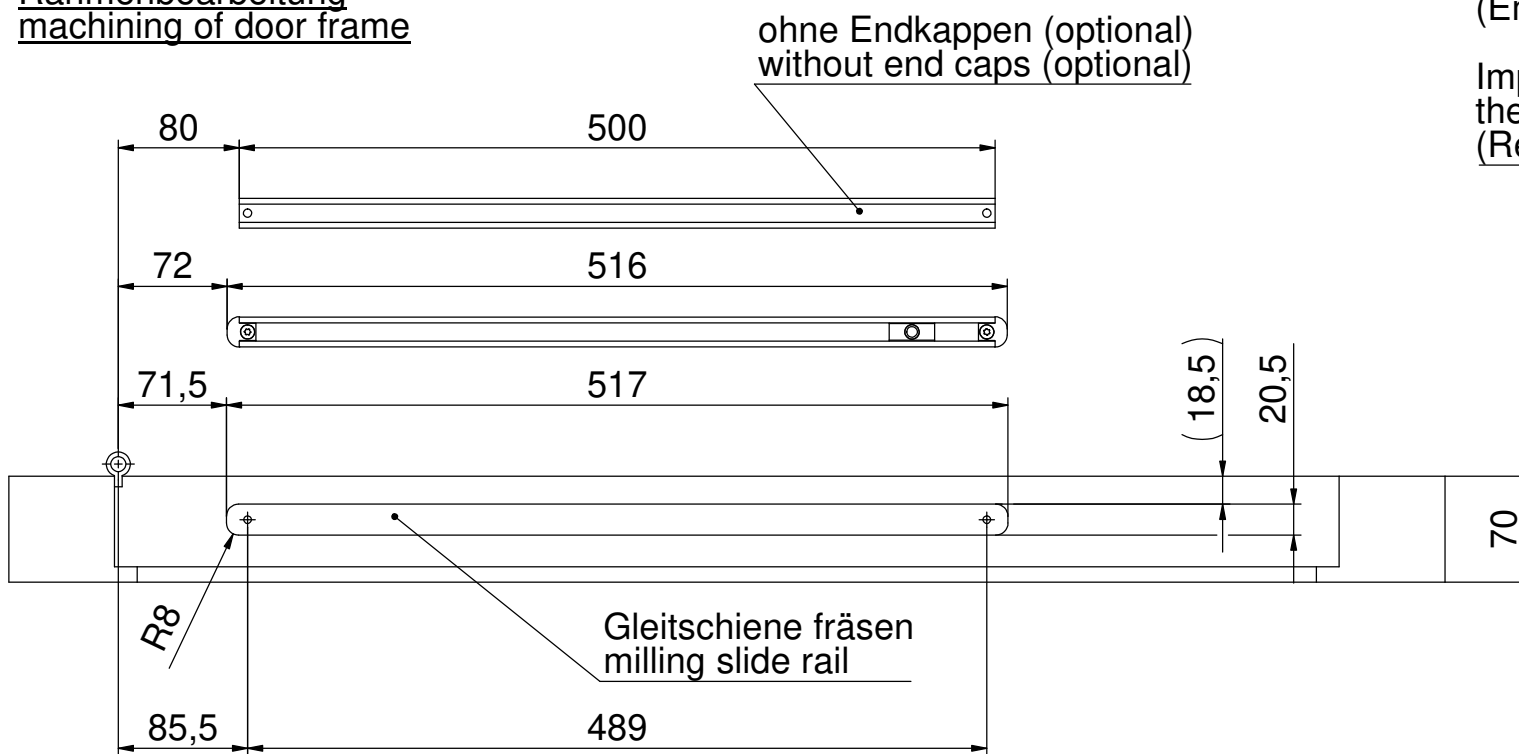


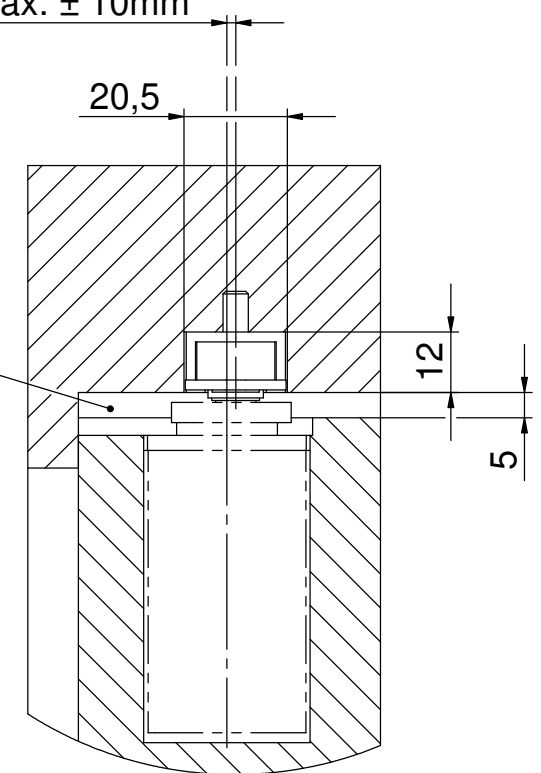
Versatz / offset max. $\pm 10\text{mm}$

Rahmenbearbeitung
machining of door frame



Wichtig: Bei Einsatz von Dichtungen
 Verfahrweg des Hebelarmes beachten!
 (Empfohlener Abstand 3mm)

Important: Please note the travel of
 the lever arm when using seals!
 (Recommended spacing 3mm)





Türblattbearbeitung siehe separate Zeichnung
see separate drawing for machining of the door leaf

Technische Änderungen und Irrtümer vorbehalten. Aus dem Gebrauch der Zeichnung können keinerlei Ansprüche (inkl. Schadenersatzansprüche) erhoben und gegen ECO Schulte geltend gemacht werden. Die Zeichnung bleibt unser Eigentum. Sämtliche sich aus der Zeichnung ergebenden Ansprüche stehen ausschließlich ECO Schulte zu.

Technical changes and errors excepted. No claims (including compensation claims) may be raised against ECO Schulte by using of this drawing. The drawing remains the property of ECO Schulte. All claims resulting from this drawing are solely entitled to ECO Schulte.

Die Befestigungspunkte sowie das Fräsbild gelten ebenfalls für Profilrahmentüren ohne Eckwinkel.

The fixing points and the milling pattern also apply for profile doors without angle bracket.

Benennung: IS 12 DIN Links Holztür Montagezeichnung		KATALOGZEICHNUNG	
Zeichnungsnummer: D052-25369		Ausführung:	
Index:		 DIN 6 T1 - Proj.methode 1	
 ECO Schulte GmbH & Co. KG Postfach 206 58682 Menden		Maßstab: 1:5	
Blatt / von		Format	
1 / 1		A3	